

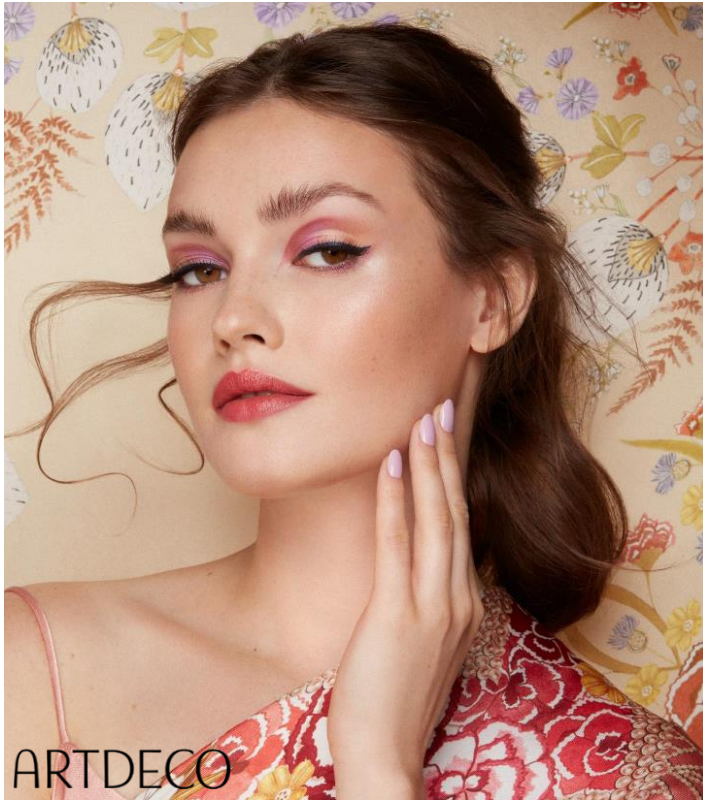


Beauty Alliance **TREND SEMINAR**

Frühjahr/ Sommer 2022
Neuheiten, Produkte, step by step Erklärungen!

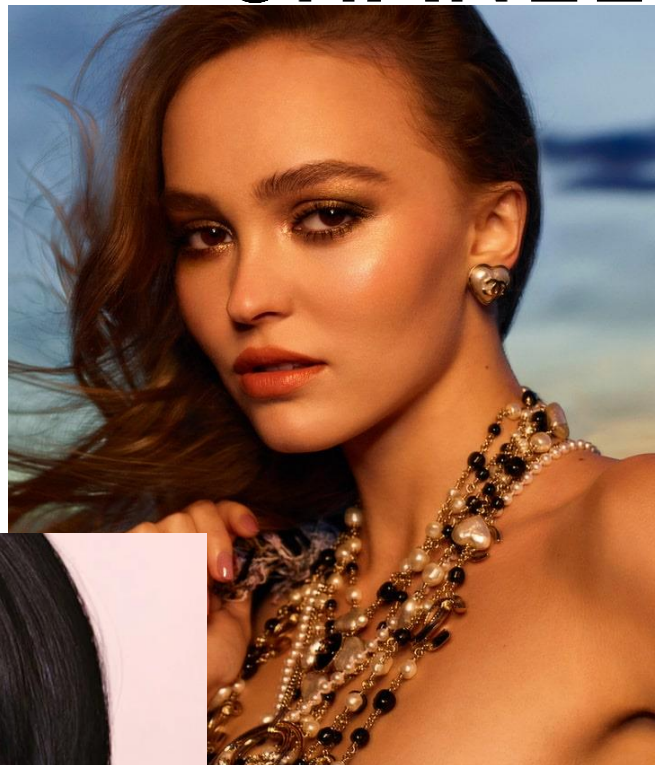
Referentin: Susanne Ruml

Die Trends

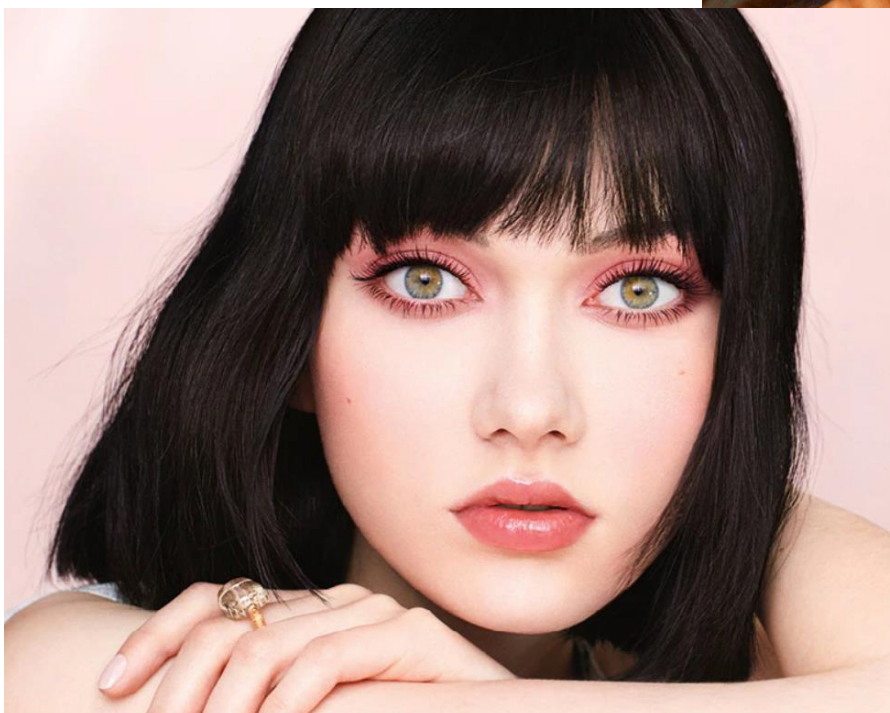


Schon jetzt in der neuen Saison schwelgen macht gerade besonders Spaß, denn: Die Modetrends für Frühjahr/Sommer 2022 sind mehr als tragbar und für jeden Geschmack ist etwas dabei: etwa Knallfarben, Disco-Feeling sowie das Y2k-Revival für alle, die es bei der Mode etwas lauter mögen. Aber auch neutrale Nuancen, eine neue Blazer-Silhouette und ein Shorts-Trend, der einfach perfekt für Minimalist:innen ist. Nicht zuletzt kommen "Car Wash"-Fransen und gezielte Hautblitzer auf uns zu. Darf natürlich in der warmen Jahreshälfte auch nie fehlen: jede Menge Vacay-Vibes.

CHANEL



DIOR



Die Trends – Makeup TOP 5

TOP 1 - SHIMMER EYES

Es glänzt, glitzert und schimmert. Lidschatten in metallischen Tönen bringen unsere Lider zum Strahlen. Ob dezent oder stark im Stile á la Smokey Eyes geschminkt, diese Saison ist alles erlaubt. Für dezente Looks wird lediglich ein heller Glanzlidschatten auf dem beweglichen Lid verteilt. Für stärker geschminkte Effekte wird zusätzlich ein dunkler glänzender Ton in die Lidfalte gesetzt und nach oben verblendet. Mit der Pure Color Envy Luxe Eyeshadow Quad Collection von Estee Lauder gelingen alle Looks im Handumdrehen.



TOP 2 - PUNK EYELINER

Der schwarze Lidstrich ist ein beliebter Klassiker, der diese Saison ein Update verpasst bekommt. Es wird mit Form und Intensität gespielt: Breite Linie, doppelte Linien, Mega-Wing oder kaum ein Wing – hier lohnt es sich auszuprobieren, am einfachsten mit dem Sensitiv Fine Liner von Artdeco. So verleiht man dem Klassiker neuen Schwung.

Besonders beliebt auch die Kitten Eyes, die sich mit einem weichen Kajal, zum Beispiel mit dem Double Wear Stay-in-Place 24h Waterproof Gel Eye Pencil von Estee Lauder, umsetzen lassen. Dazu wird ein Lidstrich am oberen Wimpernkranz gezogen und mit einem weichen Pinsel ausgesoftet. Für mehr Haltbarkeit zusätzlich etwas Lidschatten darüber tupfen.



TOP 3 - NEON EYES

Gelb, Orange oder Knallgrün – ein Trend für besonders mutige Fashionistas. 2022 kommt Farbe ins Spiel! Ob Neon-Eyeliner oder Color Blocking, mit den bunten Lidschatten ist alles erwünscht! Hauptsache es knallt. Tipp: Wer die Leuchtkraft der Farben intensivieren möchte, sollte einen weißen Eyeshadow Primer oder einen weißen Lidschatten darunter geben. Da die bunten Farben um die Augen für sich alleine stehen, bedarf es keinem weiteren Lidschatten, was einen erheblichen Zeitvorteil bei der täglichen Beauty-Routine bedeutet.

Ansonsten gilt: Ausprobieren, ausprobieren, ausprobieren. Knallige Eye-Looks schreien nach Kreativität.



TOP 4 - STATEMENT BLUSH

Bye, bye Bronzer - Welcome Statement Blush. Rote Wangen erhalten 2022 Einzug ins Beauty-Game. Und damit ist nicht die dezente Variante gemeint, die man aus Serien wie Bridgerton kennt. Designerin Anna Sui hat es auf ihrem Laufsteg vorgemacht: 2022 sind auffällige Rougetöne Trend. Besonders raffiniert sind Looks, bei denen der Farbton des Blushs beim Lidschatten wieder mit aufgegriffen wird.



TOP 5 - DARK BERRY BIS KIRSCHROT

Zugegeben, das ist jetzt kein krasser Newcomer, aber rote Lippen sind einfach ein Dauerbrenner und diese Saison darf ein sattes, leuchtendes Kirschrot in keinem Beautyschrank fehlen. Aber eine Farbe für alle? Oh ja! Denn roter Lippenstift mit einem kühlen Unterton steht wirklich allen und lässt die Zähne dabei schön weiß strahlen. Wer sich etwas mehr traut, setzt auf dunkle Beerentöne. Düstere Pink-, Lila- und Rottöne dominierten die Laufstege. Mit einem glossy Finish sind die dunklen Farben perfekt für den Alltag. In matt sind sie besonders haltbar und der Hingucker für lange Sommernächte.



Die Trends – Nagellack

PEACH BIS NUDE

Wie Braun- und Beigetöne in der kalten Jahreszeit immer wieder zum Einsatz kommen, gehören frische, neutrale Farben in den warmen Monaten zu den Klassikern für die Maniküre. Ob modernes Buttermilk, klassisches Nude oder feminines Rosé – diese Shades passen zu wirklich jedem Look und lassen die Hände direkt gepflegter erscheinen. Gegenüber dem Onlinemagazin "WhoWhatWear" bestätigte auch OPI-Markenbotschafterin Georgia Rae: "Saubere Nagelhaut, gepflegte Haut und eine dünne Schicht eines hellen Nudetons, der den eigenen Hautton ergänzt, werden auch 2022 ein Trend sein".



ROYAL BLAU

Britische Royals à la Kate Middleton dürfen nach royalem Protokoll lediglich zurückhaltende Farben auf den Nägeln tragen – mit dem neuen Nagellack-Trend zu Königsblau darf man sich aber dennoch ein bisschen wie ein Royal fühlen. Denn der satte Farbton ist die wohl edelste Blau-Nuance, die von königlichen Gewändern inspiriert ist, ein hübsches Statement setzt und sowohl im Sommer als auch im Winter frisch und stilvoll wirkt.



EMERALD GREEN

Dunkle Nagellack-Farben geben im neuen Jahr laut Trend-Prognosen den Ton an – das bestätigt auch die neue Lieblingsfarbe Emerald Green, die im neuen Jahr überall zu sehen sein wird. Diese zeichnet sich durch ein sattes, dunkles Smaragdgrün aus und kann optional mit metallischem Finish getragen werden.



VERY PERI

Um „Very Peri“ kommen wir dieses Jahr definitiv nicht herum. Die Pantone Farbe des Jahres ist ein cooler Mix aus Kornblumenblau und einem warmen Rot-Violett. Zusammen ergibt das einen traumhaft tiefen Lavendelton, der hervorragend in den Frühling passt und sich fantastisch auf unseren Nägeln macht.



SANDSTONE

Sandstone (deutsch: Sandstein) ist vom gleichnamigen Gestein inspiriert und basiert demnach auf einem gedeckten Orange-Beige-Ton, der gerne etwas verblasst und cremig wirken darf. Die Nagellack-Farbe passt sowohl zu zart gebräunter Sommerhaut als auch zur herbstlichen Jahreszeit und ist damit ein toller Allrounder für das neue Jahr. Wir tragen Sandstone-Nuancen gerne im Duett mit einem matten oder klassisch glänzenden Finish und mit oval gefeiltten Nägeln. Während der Mix aus Orange und Beige super modern wirkt und den persönlichen Hautton zum Leuchten bringt, sortieren wir graue Nuancen mit dem neuen Jahr aus. Denn diese wirken uns jetzt einfach etwas zu eintönig und blass.



COFFEE NAILS

Den Koffein-Kick holen wir uns am liebsten mit unserem Lieblingsheißgetränk und im Frühjahr 2022 lackieren wir sogar unsere Nägel mit den schönsten Kaffee-Nuancen die es gibt! Espresso-Schwarzbraun, Milchkaffee-Beige, Latte Macchiato-Nude, Karamell-Macchiato-Braun und Crème à la Milchschaum - Coffee Nails bringen unsere Herzen im Frühjahr ganz ohne Koffein zum Hörschlagen!



SWIRL NAILS

Hast du schon mal etwas von "Swirl Nails" gehört? Mit diesem Nagellack-Trend werden die schönen Wellen beschrieben, die entweder einen deiner Nägel oder alle Nägel zieren. Die Wellenlinien sehen sehr ästhetisch aus und sind ziemlich einfach Zuhause nachzumalen. Dafür benötigst du nicht einmal einen Termin im Nagelstudio.



SO GEHTS

Für die "Swirl Nails" benötigst du vorab eine Maniküre. Denn die Vorbereitung bei diesem Nagellack-Trend ist das A und O. Schließlich bleiben deine Nägel unter den Wellenlinien im Naturton. Du kannst entweder einen zarten Rosaton oder einen Klarlack als Basecoat auftragen. Danach geht es weiter:

Du benötigst:

- einen Zahnstocher/ einen ganz feinen Nagellackpinsel
- einen Nagellack in der Farbe deiner Wahl
- eine ruhige Hand und etwas Geduld

So gehst du vor:

1. Starte mit dem Zahnstocher und streiche ihn ganz leicht am Pinsel deines Nagellacks ab.
2. Ziehe nun mit dem Zahnstocher die Wellenlinie nach.
3. Wahrscheinlich musst du mehrmals nachziehen, damit die Linie sauber bleibt.
4. Wenn du die Kontur der Linien gezogen hast und zufrieden bist, kannst du den Zahnstocher mit etwas mehr Nagellack eintunken und die Linien damit ausmalen.
5. Kleiner Tipp: Tupfe mit dem Zahnstocher die Form nach. Das gelingt besser, als wenn du die Form nachziehst.
6. Zum Schluss kannst du das Ganze mit einem Topcoat fixieren – et voilà!

Top 15 Trends – Mode, Haare, Accessoires...

TREND 1 - SOMMERLICHES DISCOFEELING

Pailletten, metallische Nuancen und Glitzer behalten sich die Designer:innen eigentlich eher für die Wintersaison vor – bis jetzt, denn: Im Frühjahr/Sommer 2022 funkeln wir was das Zeug hält, sei es im Allover-Look wie bei Versace oder als Single-Statement wie bei Loewe. Wie das Ganze nicht nur bei der Sommer-Party gut aussieht, sondern auch alltagstauglich wird? Wenn wir es im Stilbruch tragen! Das heißt, dass zu den Party-Pieces eher gröbere Materialien, wie Denim und Leinen, kombiniert werden.



TREND 2 - Y2K

Alle, die dachten, dass das Y2K-Comeback nur ein kurzes Vergnügen war, müssen nun ganz stark sein: Das Nullerjahre-Revival ist im Frühjahr/Sommer 2022 größer als je zuvor. Von Belly Chains bei Acne Studios über etliche Low Waist Jeans bei Miu Miu und Co. oder Mikro-Miniröcke, bei denen wir bis heute an Christina Aguilera (in den Naughties noch X-Tina!) denken, bis hin zum Comeback des legendären Butterfly-Tops bei Chanel und Blumarine. Der Y2K-Modetrend wird in der neuen Saison ungeahnte Höhen erreichen!



TREND 3 - COLOR BLOCKING

“Dopamine Dressing” nennt sich das Phänomen sich in Knallfarben zu kleiden, da diese uns direkt besser fühlen lassen und sogar die Ausschüttung des Glückshormons Dopamin ankurbeln sollen. Im Frühjahr/Sommer 2022 werden wir also alle happy sein! Denn krachendes Color Blocking war vermehrt in den Kollektionen zu sehen. Sei es als Print innerhalb eines Pieces, wie etwa bei Dior, oder durch das Kombinieren von knalligen Kleidungsstücken. Denim und Leinen, kombiniert werden.



TREND 4 - BERMUDAS XXL

Shorts werden im Frühjahr/Sommer 2022 vor allem eins: zeitlos bequem. Denn laut den Designer:innen sind extra weite sowie cleane Silhouetten in der kommenden Saison angesagt. Die sitzen nun auffällig oft locker auf der Hüfte getragen – Y2K lässt grüßen – oder werden klassisch mit einem zugeknöpften Blazer getragen und bilden so die perfekte Sommer-Uniform fürs Büro. Denim und Leinen, kombiniert werden.



TREND 5 - RAFFINIERTE SCHNÜRUNGEN

Geschnürte Akzente waren vereinzelt schon in vergangene Kollektionen zu sehen (allen voran beim französischen Designer Jacquemus!), erleben im Frühjahr/Sommer 2022 jedoch einen regelrechten Hype. Seien es extra lange Schnüre, mit denen Ober- und Unterteile locker gebunden und die dann teils sogar mehrfach um den Bauch geschlungen werden, oder Tops mit etlichen Schnürungen an der Schulterpartie: Bei der neuen Sommermode wird gewickelt, was das Zeug hält!



TREND 6 - CUT OUTS

Zugegeben, wirklich neu ist der Modetrend der Cut-outs nicht. Schon letzten Sommer und auch im Winter 2021 waren gezielte Hautblitzer vermehrt zu sehen. Da diese aber auch in den Kollektionen für Frühjahr/Sommer 2022 mehr als omnipräsent waren, dürfen sie auch bei den Top-Trends für die neue Saison nicht fehlen – und wer weiß, vielleicht lässt sich ja noch das ein oder andere "Last Season"-Teil für diesen Trend ergattern.



TREND 7 – BLAZER

Die letzten Saisons dominierten Oversized-Schnitte das Blazer-Game. Diese begehrte Lässigkeit bleibt uns auch weiterhin erhalten, aber im Sommer 2022 kommt noch ein neues Design hinzu: Immer mehr Labels kehren zu der Sanduhr-Silhouette zurück. Das heißt: Die Blazer haben starke Schultern und einen sehr taillierten Schnitt. Optisch erinnern sie dadurch etwas an Christian Diors ikonischen "New Look" aus den 50er Jahren – und wirken auch heute nicht minder edel. Getragen werden die neuen Blazer als Kleid oder auch zu weiten Hosen, wodurch ihr Chic gekonnt aufgebrochen wird.



TREND 8 - "FARBE DER SAISON":

VERY PERI - Das Gute vorneweg: Anders als das grelle Gelb "Illuminating" aus dem Vorjahr bietet "Very Peri" zahlreiche Styling-Möglichkeiten. Für den Anfang tun es auch erst einmal Accessoires in der neuen Trendfarbe wie eine Clutch oder ein Halstuch. Mutigere können Hose oder Rock in "Very Peri" zu anderen Teilen kombinieren. Neutrale Nuancen wie Beige oder Creme sind perfekte Begleiter des Lila-Tons und lassen erste Frühlingsgefühle aufkommen. Natürlich passt zur lilafarbenen Bluse auch eine schwarze Hose, dabei läuft man aber schnell Gefahr, dass das Outfit in seiner Gesamtheit doch eher düster wirkt.



TREND 9 – SCHNÜRSCHUHE

Kein Trend zeichnete sich während der Fashion Weeks so deutlich ab: Schnürungen in allen möglichen Variationen – am liebsten sogar bis zum Knie – waren auf den Laufstegen omnipräsent. Ob Flats (Valentino) oder mit Absatz (Isabel Marant), im Römersandalen-Stil (Alberta Ferretti), mit Boho-Vibes (Emilio Pucci) oder abstrakt (Ottolinger): Selten waren sich Designer:innen über einen Schuhtrend für 2022 so einig. Es wird gewickelt und geschnürt, mit dicken und dünnen Bändern aus Stoff oder (Kunst-)Leder. Clever, denn: Zu kurzen Röcken, Kleidern und Shorts lassen sich die Schnürschuhe besonders schön stylen.



TREND 10 – T-STRAP

“T-Strap” heißt einer der neuesten Schuhtrends für die kommende Saison, den ihr mit Sicherheit schon kennt und der nun ganz groß rauskommt. Dabei handelt es sich um ein über die Mitte des Fußrückens verlaufender Riemen, der dann um den Knöchel geht und dadurch von vorne betrachtet eine “T”-Form ergibt. Ob mit oder ohne Absatz, super minimalistisch wie bei Jil Sander oder in der Mary-Janes-Version bei Christian Dior, die “T”-Riemen-Silhouette war auf den Laufstegen zuhauf zu sehen. Das Beste an diesem Design: Es setzt die Füße besonders schön in Szene und lässt sie schmaler wirken.



TREND 11 – PLATEAU

Bereits in diesem Jahr hat sich der Trend zum Plateau-Absatz angekündigt, mit den Schauen für Frühjahr/Sommer 2022 verfestigt sich diese Silhouette nun allemal. Etliche Designer von Chanel über Gucci bis Versace zeigten Variationen der Plattform-Heels – mal unifarben, mal mit Logos oder coolen Mustern. Eins haben alle jedoch gemeinsam: Auffallen ist garantiert! Wer jetzt schon wackelige Knie beim Gedanken an die XXL-Heels bekommt, greift am besten zu Modellen mit durchgehender Sohle wie bei Acne Studios. Da steht dem selbstbewussten Gang nichts mehr im Weg.



TREND 12 – BRILLENKETTEN

Auch dieser Accessoire-Trend kommt uns durchaus bekannt vor, nur, dass der Fokus bei den Brillenkettchen ab sofort auf Statements gelegt wird. Dazu zählen auffallende Perlen, sowie süße, aber auch übergroße Details, die das Ganze akzentuieren.



TREND 13 – TASCHEN IN BEUTELFORM

Sie sind ein Klassiker, der immer wieder mal mehr, mal weniger im Trend ist: Bucket Bags. Für die neue Saison dominierten sie die Runways in auffällig klassischem Design ohne viel Chichi von Chanel bis Versace. Unsere Meinung: Auf jeden Fall eine Bag-Form, in die sich ein Investment lohnt!



TREND 14 – HAARSPANGEN

Influencer*innen und Modeprofis setzen auf Spangen mit Logo-Print. Aber auch Haar-Accessoires mit Perlen, einfarbig oder in Perlmutt-Optik sind gerade hipp und zeigen: Es muss nicht immer ein neues Outfit sein, um einen aufregenden Look zu kreieren. Besonders zu Basics machen auffällige Haarspangen richtig was her. Für die Mutigen gilt hier: Mehr ist mehr. Alle anderen können sich auch erst mal mit einer einzelnen Spange am Hinterkopf an den Trend herantasten.



TREND 15 – HAARBÄNDER, KOPFTÜCHER & HAARREIF

Auch Haarbänder, Kopftücher und Reife stehen wieder hoch im Kurs. Ein tolles Investment und es lohnt sich, hier etwas tiefer in die Tasche zu greifen, da sie nie aus der Mode kommen und Kunstfasern außerdem dafür sorgen, dass sich deine Haare statisch aufladen.



ESTÉE LAUDER DER FRÜHLING KOMMT!



NEWS #1

NEU Pure Color Envy Luxe Eyeshadow Quad Collection

Unsere luxuriösen 4er-Paletten. Satte, cremige, lebendige Farbtöne in mehreren Ausführungen.

BENEFIT HIGHLIGHTS

- Luxuriöse Eyeshadow Paletten
- Satte, cremige, lebendige Farbtöne in mehreren Ausführungen, die farbtreu bleiben
- Jede Palette verfügt über schmeichelhafte neutrale Töne in Kombination mit unerwarteten Akzenttönen
- Vertieft sich nicht in Poren oder Falten
- Verschmiert oder bröckelt nicht - langhaltend
- Nuancen wurden für jeden Hauttypen kreiert

PACKAGING HIGHLIGHTS

Luxury Compact ist wiederverwendbar und nachfüllbar, und jede Palette enthält zwei Applikatoren: einen mit einem Schwamm mit zwei Enden und einen mit einem Schwamm und einem Pinsel. Alle Estée Lauder Compacts und Paletten wurden nun in dieser modernen, nachhaltigen Verpackung neu verpackt.



COLOR HIGHLIGHTS

Jede Palette verfügt über eine Kombination vom Finish:

- 

Matt:
Kein Schimmer/Glitzer Finish
- 

Satin:
Dezent leuchtendes Finish
- 

Funkelnd:
Strukturiertes Funkeln

DIE DREI HERO PALETTEN SIND:



BOHO ROSE:

Satin pink peach (1), pale pink sparkle (2), matte pink taupe (3), satin warm brown (4)



DESERT DUNES:

Matte warm light beige (1), sparkling taupe (2), satin deep rich brown (3), matte camel (4)



AUBERGINE DREAM:

Sparkling lavender (1), matte deep plum (2), matte pale peach (3), satin mauve (4)



AUGEN APPLIKATIONEN

4 Lidschatten, 3 einfache Looks, 2 Schritte jeweils, in nur einer Palette.

Natürlicher Look

- Trage die leichteste Nuance auf das bewegliche Lid bis zur Lidfalte auf
- Trage die mittlere Nuance in die Lidfalte auf, sowie auf der Wasserlinie

Smoky Look

- Trage die dunkelste Nuance auf das bewegliche Lid bis zur Lidfalte auf und nutze dabei klopfende Bewegungen
- Tragen Sie die mittleren Nuance mit einem Pinsel über die Lidfalte auf, um die Kanten weicher zu machen

Monochromatic Look

- Trage die mittlere Nuance auf das bewegliche Lid und der Lidfalte auf, sowie auf der Wasserlinie
- Trage die leichteste Nuance über die Lidfalte auf und verblende diese

NEWS #2

NEU Double Wear Stay-in-Place 24H Waterproof Gel Eye Pencil

Ultra langanhaltender Gel Augenpencil. Pigmentiert, intensive Farbe. 12 Töne mit Blickfang.



NEU HIGHLIGHTS VORTEILE

- 24-Stunden langanhaltende Gel Augenstifte
- Wasserfest, schmierfest, Hitze- und schweissresistent
- Kein ziehen oder verziehen, bröckelt nicht, verblasst nicht
- Sehr stark pigmentierte Nuancen
- Lightweight gel einfach aufzutragen
- Setzt sich nach Sekunden ein und hält den ganzen Tag
- 12 Nuancen, welche jeden Hauttypen schmeicheln
- Leicht zu entfernen, mit einem öl-basierten Remover

PACKAGING HIGHLIGHTS

Das color-match Packaging ist ein Blickfang und enthält einen Smudge Applikator

COLOR HIGHLIGHTS

Verfügbar in 12 Nuancen, welche jeden Hauttypen schmeicheln:

- 01 Onyx
- 02 Espresso
- 03 Cocoa
- 04 Night Diamond
- 05 Smoke
- 06 Sapphire Sky
- 07 Turquoise
- 08 Emerald Volt
- 09 Aubergine
- 10 Antique Burgundy
- 11 Bronze
- 12 Gilded Metal

Eye-Pencil Desinfektion

- Spitze den Stift
- Besprühe den Stift direkt mit Alkohol und reinige es mit einem Tuch

HAND DEMONSTRATION

Verschiedene Liner Looks:

- Ziehe einen Strich mit dem Liner auf dem Handrücken für einen präzisen Look
- Ziehe daneben erneut einen Strich mit dem Liner und verblende diesen für einen Smudge Look

Wischfest:

- Lasse beide Striche für 30 Sekunden trocknen
- Reibe mit dem Finger darüber

Wasserfest:

- Sprühe einmal mit Wasser über die Striche
- Drücke mit einem Tuch darauf

Easy removal:

- Trage ein bisschen vom Advanced Night Micro Cleansing Balm auf die Striche auf
- Besprühe es mit Wasser
- Reibe in kreisende Bewegungen
- Benutze ein Tuch um den Handrücken zu reinigen

ANWENDUNG AUGEN



Natürlicher Liner

- Beginne in der Mitte des Wimpernkranzes und halte den Stift nah dran
- Arbeite dich bis ans Ende voran in leichten Vor- und Rückbewegungen
- Fahre mit den selben Bewegungen von der Mitte bis ins Auginnere fort



Wing Liner

- Ziehen Sie eine Linie vom höchsten Punkt des oberen Wimpernkranzes nach oben
- Ziehen Sie eine Linie vom höchsten Punkt des oberen Wimpernkranzes nach oben
- Füllen Sie den Flügel und den Liner des restlichen Auges



Smoky Liner

- Tragen Sie den Eyeliner großzügig entlang des oberen und unteren Wimpernkranzes auf
- Sofort mit dem Finger oder einem Pinsel verblenden
- Profi-Tipp! Für noch mehr Intensität mit einem ergänzenden Schatten auftragen

NEWS #3

NEU Pure Color Revitalizing Crystal Balms

Inspiriert von der heilenden Energie der Kristalle. 6 stimmungsaufhellende Farbtöne, die den Lippen einen Hauch von individueller Farbe verleihen.

NEU HIGHLIGHTS VORTEILE

- Transparente, getönte Lippenbalsame, inspiriert von der heilenden Energie der Kristalle
- Stimmungsaufhellende Farbtöne, die allen Hauttönen schmeicheln
- Revitalisiert die Lippen mit einer gesunden, blühenden, individuellen Farbe, die auf den natürlichen pH-Wert der Lippen reagiert
- 12 Stunden Feuchtigkeit
- Stärkt die Feuchtigkeitsbarriere der Lippen mit Hydratation



NEU Makeup Compact UPGRADES

Haben Sie das neue Aussehen unserer Compacts in diesem Leitfaden bemerkt? Alle unsere Make-up-Compacts sind jetzt in diesen wunderschönen, eleganten neuen Silhouetten verpackt! Sehen Sie sich die Produkte an, die Sie in dieser neuen, verbesserten Verpackung finden:



DOUBLE WEAR STAY-IN-PLACE MATTE POWDER FOUNDATION



DOUBLE WEAR STAY-IN-PLACE SOFT GLOW MATTE CUSHION MAKEUP

Counter Exklusiv

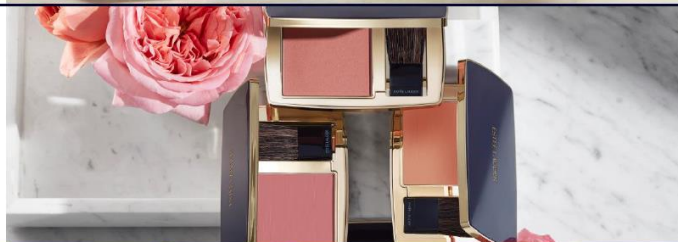


NEU DOUBLE WEAR SHEER FLATTERY LOOSE POWDER

Counter Exklusiv



PURE COLOR ENVY SCULPTING BLUSH



NEU PURE COLOR ENVY LUXE EYESHADOW QUAD





ARTDECO

CELEBRATE THE

beauty

OF TRADITION

CELEBRATE THE BEAUTY OF TRADITION

Die diesjährige Fashion Colors Kollektion ist eine Hommage an die Schönheit der Handwerkskunst, die in Zusammenarbeit mit der Marke ALTERMANILA entstanden ist. Die junge Marke macht mit ihren wunderschön gestalteten Tüchern spanische Traditionen erlebbar. Dabei entsteht eine Symbiose aus Art Déco, spanischer Folklore und floralen Elementen. Zarte, frühlingshafte Pastelltöne in Rosé, Flieder, Koralle und Grün kombiniert mit traditionellen Elementen aus Gold. Die Farbwelt vermittelt eine gewisse Leichtigkeit und Freude. Lassen Sie uns gemeinsam die Schönheit von Handwerkskunst und Tradition, die über Generationen weitergegeben wurde, feiern!



PLASTO-CLEAR LABEL



beauty of tradition

BLUSH COUTURE

33113

NEW

LIMITED

Two-colored blusher with stripe design



- Zaubert eine tolle Frische auf Ihren Teint
- Zwei perfekt aufeinander abgestimmte Farbtöne, die Sie nach Belieben mischen können
- Ein Hauch von Perimutt sorgt für ein edles Finish auf den Wangen
- Glatte und weiche Textur für ein angenehmes Gefühl auf der Haut
- Einfache Anwendung und sofortige Farbabgabe
- Frei von: Parfüm, Mineralöl, Parabenen
- Hautverträglichkeit dermatologisch bestätigt

UVP: CHF 32.-

ARTDECO „CELEBRATE THE BEAUTY OF TRADITION“
SO GEHT'S STEP BY STEP



Step 1 _____

Step 2 _____

Step 3 _____

Step 4 _____

Step 5 _____

Step 6 _____

Step 7 _____

Step 8 _____

Step 9 _____

Step 10 _____

CONTOURING
LIPSTICK



FLAWLESS SATIN
MOISTURE FOUNDATION



FLAWLESS SATIN MOISTURE FOUNDATION



A COMFORTABLE CREAM TEXTURE LIQUID FOUNDATION, WHICH CREATES A HEALTHY AND MOISTURISED FINISH.

STAYS EXCELLENTLY WITH YOUR SKIN AND WILL MAINTAIN A FRESHLY APPLIED APPEARANCE. LEADS TO SILK SKIN WITH A GENTLE GLOWING LOOK, WHILE NATURALLY COVERING UNEVEN SKIN TONE AND SKIN'S IRREGULARITIES.

- 9 SHADES
- 30ML
- SPF 25

PRODUCT NAME	CONTENT UNIT	EP CHF	UVP CHF	LAUNCH DATE
FLAWLESS SATIN MOISTURE FOUNDATION	30ML	34.25	69.-	FEB. 2022

CLINIQUE

High Impact™

Wimpern-Verstärkungsserum

Was es ist:

Ein nächtliches Wimpernserum, das die natürlichen Wimpern unterstützt, so dass die Wimpern bei fortgesetzter Anwendung **gesünder** erscheinen - **spürbar voller, dichter und kräftiger**.

Für wen es gedacht ist:

- Geeignet für empfindliche Augen.
- Geeignet für Träger von Kontaktlinsen.
- Alle die sich vollere, stärkere und dichtere Wimpern wünschen



Claims:

Nach 12 Wochen:

- **76 %** der Studienteilnehmer zeigten ein verbessertes Erscheinungsbild der Wimpernlänge.*
- **85 %** der Teilnehmerinnen zeigten ein verbessertes Erscheinungsbild des Wimpernvolumens*.
- **85 %** der Studienteilnehmer zeigten ein dunklere dichtere Wimpern*.

*Klinische Tests an 33 Frauen, nach das Produkt 12 Wochen lang anwenden.



Dos & Don'ts:

Do:

- Verwenden Sie es 12 Wochen lang, um maximale Ergebnisse zu erzielen.
- Verwendung in der Nacht.
- Auf die sauberen Wimpern auftragen.

Don't:

- Mit Wimperntusche verwenden.
- Auf die unteren Wimpern auftragen.
- Produkt in die Augen bringen.

Vom Augenarzt getestet.

Wie zu verwenden:

- Nachts auf den gereinigten oberen Wimpernkranz auftragen.
- Mit dem Applikator einen dünnen Strich bei geschlossenem Auge auftragen.
- Das Produkt soll nicht in die Augen gelangen

Hinweis: Nur am oberen Wimpernkranz auftragen, nicht am unteren Wimpernkranz.

Wer's sieht, glaubt's:

#MeetAHero-High Impact™ Mascara verhilft Ihnen zu üppigeren, fülligeren und kräftigeren Wimpern für einen dramatischen Look.



Hohe Schlagfestigkeit™

Zero Gravity Mascara

Was es ist:

Eine Mascara, die **24 Stunden lang hält und die** Wimpern sofort **voluminöser, geschwungener und länger macht** - und das alles gleichzeitig. Lässt die Wimpern mit unendlicher Wirkung in unendliche Höhen schweben - für den "Schwerelosigkeits-Effekt".

Für wen es gedacht ist:

- Geeignet für empfindliche Augen.
- Geeignet für Träger von Kontaktlinsen.



Behauptungen:

Unverzüglich:

- +50% Wimpernschwung
- +47% Wimpernverlängerung

Trägt 24 Stunden lang

Hinweis: Der Lash Building Primer sollte nicht unter der High Impact Zero Gravity Mascara getragen werden - er kann die Haltbarkeit der Mascara beeinträchtigen. High Impact Zero Gravity Mascara muss direkten Kontakt mit den Wimpern haben, um eine 24-stündige Haltbarkeit zu gewährleisten.



Was es bewirkt:

1. Klinisch erwiesenes Liften, Schwung und Verlängern.
2. Die federleichte Gelformel ist nicht flockig und klumpt nicht.
3. Widerstandsfähig gegen kaltes Wasser und Schweiß/ Feuchtigkeit.

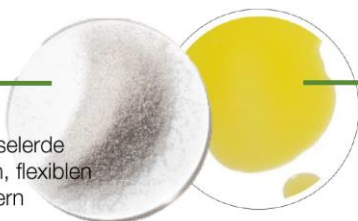
Neuer Name! Dieselbe High Impact Curling Mascara-Formel und derselbe Applikator, den Sie lieben!

Entfernung mit warmem Wasser. Make-up-Entferner sind nicht ideal.

Technologie:

Kieselerde

Eine Mischung aus Polymeren und Kieselerde bildet einen leichten, flexiblen Film, der die Wimpern geschwungen hält.



Jojobaöl

Pflegt die Wimpern sanft mit Jojobaöl, einem pflanzlichen Emollient.

